

DICKWANDIGE FLACHE TROPFSCHLÄUCHE MIT PC

AmnonDrip PC, CNL und PC AS



Innovative, Druck ausgleichende (PC) Tropfschläuche mit speziellem Anti-Siphon (AS) und ausgleichende leakagefreie (CNL) Modelle. Alle Tropfer sind mit Kaskaden-Labyrinth ausgestattet

ANWENDUNGEN

- Ideale Lösung für die Bewässerung in topographisch anspruchsvollem Gelände, und wo lange Laterale benötigt werden
- CNL-Option für die Puls-Bewässerung von Obstplantagen, offenem Feldanbau und Gewächshäusern
- Untergrund-Tropf-Bewässerung (SDI) für präzise Bewässerung von Obstplantagen, offenem Feldanbau und Gewächshäusern

STRUKTUR UND FUNKTIONEN

- Druckausgleich (PC) ermöglicht die präzise Ausbringung von Wasser bei variabler Topographie und das Anbringen langer Seitenzweige
- Die vom Kaskaden-Labyrinth bewirkten Turbulenzen sorgen für effiziente Selbstreinigung
- Ein hydrodynamisches Tropfer-Design gewährleistet das kontinuierliche Ausspülen von Sedimenten und kleinen Schmutzpartikeln
- Niedrige CV für maximale Gleichmäßigkeit
- Die Wehrstruktur verhindert das Einwachsen von Wurzeln und das Ansaugen von Sand
- Die Wassereinlass-Struktur in 3D verbessert den Widerstand gegen Verstopfung
- Qualitativ hochwertige Silikon-Membran
- Die Verpackung ist sowohl im Karton als auch auf Spule möglich (siehe Tabelle Verpackung und Versand)
- Farbige Kappen vereinfachen die Identifizierung von Tropfer-Modellen

SONDERMODELLE

- CNL: Ein Druck ausgleichendes und leakagefreies Design verringert die Füllzeit der Seitenzweige und erleichtert die Puls-Bewässerung
- PC AS: Ein Druck ausgleichendes Anti-Siphon-Design verhindert das Entstehen von Sog während der Ablassphase. Geeignet für Tropf-Bewässerung unter der Oberfläche

AmnonDrip PC



0,5, 1,1, 1,6, 2,0, 2,2, 3,8 l/h

AmnonDrip CNL



0,5, 1,1, 1,6, 2,0, 2,2, 3,8 l/h

AmnonDrip PC AS



0,5, 1,1, 1,6, 2,0, 2,2, 3,8 l/h



TECHNISCHE DATEN

- Durchflussraten: 0,5, 1,1, 1,6, 2,0, 2,2, 3,8 l/h
- CNL: Öffnungsdruck - 1 bar
Schließdruck - 0,2 bar
- AS: Öffnungsdruck - 0,5 bar
- Druck-Regel-Bereich:
PC- und AS-Modelle - 0,5-4,0 bar
PC CNL - 1,0-4,0 bar
- Empfohlene Filtration: 130 Mikron (120 Mesh)

DICKWANDIGE FLACHE TROPFSCHLÄUCHE MIT PC

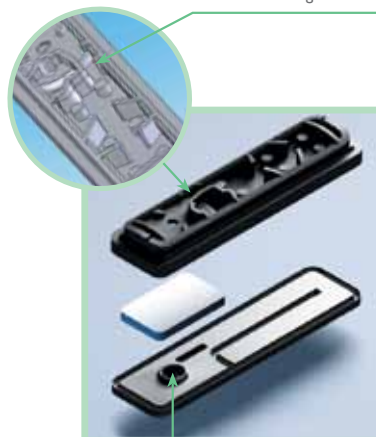
AmnonDrip PC, CNL und PC AS

TECHNISCHE DATEN

Nenn-Durchmesser (mm)	Wand Dicke		AD (mm)	ID (mm)	Maximum Druck (bar)	KD	Verbinder Typ	
	(mm)	(mil)					Haken	Band
16	0,65	25	15,16	13,9	2,5	0,92	●	
16	0,90	35	15,7	13,9	3,0	0,92	●	
16	1,0	39	15,90	13,9	3,5	0,92	●	
16	1,15	45	16,2	13,9	3,5	0,92	●	
17	0,65	25	16,9	15,6	2,5	0,75		●
17	0,90	35	16,2	14,4	3,0	0,75	●	
17	1,0	39	16,40	14,4	3,0	0,75	●	
17	1,2	47	17,00	14,4	3,5	0,75	●	
20	1,0	39	19,7	17,7	3,0	0,65	●	
20	1,2	47	20,10	17,7	3,5	0,65	●	
23	1,0	39	22,8	20,8	3,0	0,14		●

ANSICHT von OBEN

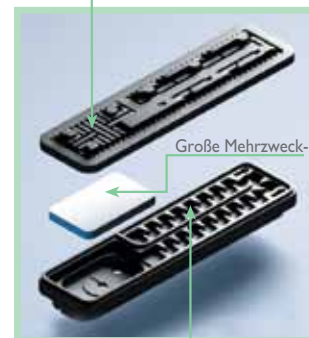
Wehr-Design verhindert das Einwachsen von Wurzeln und das Ansaugen von Sand



Abgedichtet und mit Anti-Siphon

ANSICHT von UNTEN

Filter mit seitlichen Wasser-Einläufen



Große Mehrzweck-Membran

Kaskaden-Labyrinth mit weitem Wasserkanal und starker Selbstreinigung

AMNONDRIP VERPACKUNG UND VERSAND

Karton Spulen

Nennwert Durchmesser (mm)	Wand Dicke (mm)	Standard- Spulenlänge (m)	Spulen pro 20 Fuß. Container	Spulen pro 40 Fuß. Container	Spulen pro 40 Fuß. HC- Behälter
16	0,65	600	320	640	720
16	0,90	400	320	640	720
16	1,0	400	320	640	720
17	0,65	600	320	640	720
17	0,90	400	320	640	720
17	1,0	400	320	640	720
20	0,90	300	320	640	720
20	1,0	300	320	640	720
23	1,0	300	320	640	720

Spulen

Nenn-Durchmesser (mm)	Wand Dicke (mm)	Standard- Spulenlänge (m)	Spulen pro 20 Fuß. Container	Spulen pro 40 Fuß. Container	Spulen pro 40 Fuß. HC- Behälter
16	0,90	500	150	320	360
16	1,0	500	150	320	360
16	1,15	500	150	320	360
17	0,90	500	150	320	360
17	1,0	500	150	320	360
17	1,2	500	150	320	360
20	1,0	300	150	345	365
20	1,2	300	150	345	365

* Der Abstand zwischen Tropfern kann die Länge der Spulen beeinflussen



Auch verfügbar in braun, weiß, lila oder beliebiger anderer Farbe bei Bestellung von mindestens 40K m